

Grondwerk

Jaargang 6 Zomer 2019

Magazine



Terugblik op een bruisend evenement:

Grondverzetdagen 2019



MAN & MACHINE

Mart Wildhagen en
zijn Doosan DX170W-5



INTERVIEW

Gebroeders van
Kaathoven:
'De Doosan is
ons werkpaard'

TOP PRESTATIES

VRAGEN OM EEN TOP SAMENWERKING

TRIMBLE EARTHWORKS

SAMEN ONTWIKKELD, SAMEN SLIMMER,
SAMEN EFFICIËNTER



SITECH NEDERLAND

+31 (0)4 93 68 10 00
info@sitech-nederland.com
www.sitechsolutions.com/nl

YOUR CONSTRUCTION TECHNOLOGY PROVIDER



ES eurosteel
Work Tool Attachments

ROTOTILT
Importeur voor de Benelux

EUROSTEEL BV
VAN HEEMSKERCKWEG 10
5928 LL VENLO
NEDERLAND

WWW.EUROSTEEL.NL

Vernieuwing: 4.610.000 resultaten!



Zoek 'vernieuwing' op in Google en dit levert je 4.610.000 resultaten op. Maar wat is vernieuwing eigenlijk? Het staat voor een nieuw idee, goed, dienst of proces. Of combinaties daarvan.

Bij Doosan is de nieuwe Doosan DX300LC-7 een mooi voorbeeld van vernieuwing. Hier heeft Doosan haar be kroonde techniek nog verder ontwikkeld. Ik zeg bewust 'bekroond', omdat de Doosan DX300LC-5 al twee jaar op rij als dé meest gunstigste graafmachine is verkozen tijdens de EquipmentWatch Lowest Cost of Ownership Awards. Uitblinkend met de laagste kostprijs per draaiuur, laag brandstofgebruik, gunstige onderhoudstarieven en een optimale prijs-kwaliteitverhouding. Voor ons als Doosan dealer echt iets om trots op te zijn, voor jou een (toekomstige) waardevolle aanwinst die hard meewerkt aan jouw bedrijfsresultaat.

Zelf werken we vanuit ELM Bouwmachines en Staad ook graag aan vernieuwing. We vragen hierbij veel input aan onze klanten: wat kunnen wij beter, slimmer of anders aanpakken? Hierbij bedenken wij steeds: wat we vandaag goed doen, kan dat morgen beter? We merkten bijvoorbeeld dat enkele klanten zich zorgen maakten over de afstand tussen hen en onze locaties. 'Na het werk nog even filters of andere onderdelen ophalen' lijkt door ons steeds groter wordende Doosan-werkgebied dan niet altijd voor de hand liggend. Wij begrijpen dat dit onze klanten bezighoudt. Daarom hebben we een vernieuwende oplossing bedacht: we leveren al onze onderdelen binnen Nederland gratis. Dit doen we zelfs met nachtleveringen, waardoor je 's ochtends al direct over de juiste onderdelen beschikt. Scheelt jou ook weer een blokje om.

Nog een voorbeeld: we monitoren de storingen die ons serviceteam binnenkrijgt. Voor storingen die klanten zelf kunnen verhelpen maken we een instructiefilmpje. Hiermee leiden we de machinist stap voor stap naar de oplossing. Alle deze instructiefilmpjes kun je gratis downloaden in de Staad app, via Play Store en App Store.

Net als bij Google levert vernieuwing bij ons vele extra resultaten op. Alle uitgerolde vernieuwingen leveren een waardevolle bijdrage aan onze bedrijfsbelofte: optimaal presterende machines die helpen onze klanten succesvol te zijn. Dankzij de input die we vanuit iedere hoek mogen ontvangen, kunnen we blijven vernieuwen en onszelf hierdoor blijven verbeteren. Hartelijk dank hiervoor. En blijf vooral jullie nieuwe ideeën en suggesties met ons delen!

Heel veel leesplezier en graag tot ziens in Waddinxveen, Bergen op Zoom en Veghel.

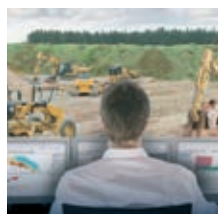
Warme groeten, Jan Willem Staadegaard

inhoud



INTERVIEW

Gebroeders van Kaathoven **4**



MAN & MACHINE

Mart Wildhagen en zijn Doosan DX170-5 **8**



TECHNIEK

GPS draaien op je machine **11**



NIEUWS

Nieuw pand voor Elm Bouwmachines **13**



IN HET HART

De Grondverzetdagen 2019 **14**

SELECTIE

Afgeleverde machines **16**

UITGELICHT

Dijkshoorn infra **18**

DOOSAN NIEUWS

Nieuwe minigravers **23**

EN VERDER...

Even voorstellen: Niels en Eline **24**

Puzzel, Xtra Optie en agenda **25**

Alle contactgegevens bij elkaar **26**

COLOFON



Op de cover:

Grondverzetdagen 2019

Coverfoto:

Roos van der Sanden

Grondwerk magazine is een kwartaaluitgave van: ELM Bouwmachines BV en Staad BV.

Redactieadres:

Doornhoek 3945, 5465 TC, Veghel

Tel +31 413 725 111

E-mail: redactie@staad-groep.nl

Vormgeving en drukwerk: Incido, Uden

Oplage: 3.500 exemplaren

Verschijningsfrequentie:

Per kwartaal: voorjaar, zomer, najaar, winter

Copyright: Staad B.V.

Heeft u op- of aanmerkingen over Grondwerk of wilt u een folder van een bepaalde machine bestellen? Neem dan contact op met Eefje van der Meijden op bovenstaand redactie-adres.



Gebroeders Van Kaathoven: **'De Doosan is**



ons werkpaard'

Een oldtimer in de huisstijlkleuren staat prominent op het gazon bij grondverzetbedrijf Gebroeders van Kaathoven in Sint-Oedenrode. Ruud (35) en Bas (33) – de gebroeders – zijn er trots op dat zij de derde generatie vormen die het bedrijf, waar opa in de jaren vijftig mee startte, mogen voortzetten.



Gebr. Van Kaathoven is actief in sloopwerken, puinrecycling en grondverzet. Het bedrijf richt zich op grote en middelgrote projecten in Zuid-Nederland, in een straal van zo'n anderhalf uur rond Meijerijstad. Met 20 man personeel en daaromheen een flexibele schil van nog eens 20 medewerkers, én een groot machinepark, is Gebr. Van Kaathoven in staat om ieder project van begin tot eind te verzorgen. De klantenkring bestaat uit een vaste groep grote tot middelgrote opdrachtgevers.

In de jaren vijftig startte Doike van Kaathoven in Nijnsel met de handel in en het transport van zand. In die tijd laadde Doike zijn vrachtauto (zes kuub) nog met de schop. Maar toen het bedrijf groeide kwam er al snel een Jacobs ladder (transportband) voor het laden van de vrachtauto, en reden er al kort daarna meerdere zandauto's. Zoon Mathie nam de zaak in 1985 over. Omdat de vraag naar aannemers in de grond-, weg- en waterbouw steeds groter werd, richtte hij in 1988 Rooise Wegenbouw op. In 2008 groeide het bedrijf verder door de overname van Gebr. Van de Wiel uit Sint-Oedenrode en volgde de verhuizing naar de huidige locatie aan de Liempdseweg. Inmiddels staat de derde generatie aan het roer.

Uitdaging

Bas en Ruud van Kaathoven werken al van jongs af aan in het bedrijf; ze zijn er letterlijk en figuurlijk in opgegroeid. Wat begon met het vegen van de schuur in de schoolvakanties werd een serieuze zaak toen ze in 2012 mede-eigenaar werden. Inmiddels doen ze samen de dagelijkse bedrijfsvoering en hebben ze er veel plezier in. "Wat is er mooier dan met een leuk team van goede medewerkers aan een mooi eindresultaat te werken én tevreden klanten te hebben?" zegt Ruud. "Bovendien is geen dag hetzelfde en zit er heel veel uitdaging in ons werk", voegt Bas daar nog aan toe. Ruud en Bas zijn goed op elkaar ingespeeld. Als tijdens ons gesprek de telefoon gaat en Ruud even weg moet, pakt Bas zonder problemen de draad op. Ze zijn trots op hun bedrijf en dat blijkt uit alles.

Van A-Z

"In de loop der jaren zijn onze activiteiten steeds verder uitgebreid", vertelt Bas. "Opa was in feite een zandhande-

laar die ook aan gladheidsbestrijding deed. Toen ons pap de zaak overnam, kwam er aannemerij bij. En met de overname van Gebr. Van de Wiel, een bedrijf zonder opvolgers, werd de grondwerktak verder uitgebreid.” Wat is de sterkte van de Gebroeders Van Kaathoven? “Wij kunnen alle projecten aan, van A-Z”, aldus Bas. “Wanneer een pand gesloopt moet worden, zorgen wij voor de sloop, het breken en recyclen van het puin op locatie zodat we het ter plekke kunnen hergebruiken in de nieuwe infrastructuur. We doen het benodigde grondwerk voor de nieuwbouw, het kraken van boorpalen met onze palenkraker en leggen dan meteen het grondwerk op de juiste hoogte. Later volgt het leggen van de riolering en zorgen we voor verharding en beplanting.”

Kennis

Gebr. Van Kaathoven heeft een uitgebreid machinepark, variërend van een minigraver van 800 kg tot een rupsgraafmachine van 40 ton met een verwisselbare sloopgiek van 22 meter. Daaronder zijn ook enkele Doosan machines: een Doosan Solar 75V (8-tonner) midigraver, DX140W-5, DX160W-3 en DX170W mobiele graafmachines en een DX225LC-5 rupsgraafmachine. Deze laatste is kortgeleden uit de verhuur overgenomen. Ruud: ‘We hebben al langere tijd goede ervaringen met Doosan, het zijn goede werkpaarden.’



Uit het familie-archief van Gebr. Van Kaathoven: ‘De O&K MH4 mobiele graafmachine die Staadegaard begin jaren ’70 aan ons opa heeft geleverd. Er werd toen een Atlas 1200 (Maikäfer) op ingeruild, dat is de oranje machine op de foto’.



De gebroeders van Kaathoven, Ruud (rechts) en Bas.

Van Kaathoven deed al heel lang zaken met de familie Staadegaard, en is zeer te spreken over het nieuwe Staad. Bas: “Sinds de broers Staadegaard in Veghel zitten, zijn ze echt gespecialiseerd in het grondverzet, dus er zit daar heel veel kennis.”

‘In Veghel zit heel veel kennis’

Ruud en Bas zijn te spreken over de kwaliteit van de Doosan machines, die in de laatste jaren nog verder is verbeterd. “De techniek is verbeterd en er ligt een krachtige 6-cilinder motor in de machine, terwijl de meeste andere merken nog een 4-cilinder motor hebben. Belangrijk is ook het lage brandstofverbruik. En de prijs-kwaliteit verhouding, die heel goed is.” Het onderhoud van de graafmachines doet Gebr. Van Kaathoven zelf. Dan gaat het om dagelijks onderhoud en kleine reparaties. “Grote problemen hebben we nog nooit gehad met de Doosans, maar mocht er iets zijn dan bellen we en is de monteur zo hier”, aldus Ruud.

Compleet

De Doosans zijn goed uitgerust. Aan de DX140W-5 hangt een Steelwrist tiltrotator, die vooral wordt ingezet in het grondwerk en bij de aanleg van riolering en bestratingen. Op de meeste machines zit een overdrukvoorberei-

ding en de DX225LC-5 is voorbereid op gps. “Bij grote infraprojecten kunnen we, als dat nodig is, dus een GPS-systeem huren of kopen”, zegt Bas. Vrijwel alle machines zijn voorzien van een lekleiding, wat de machinist in staat stelt om met een hydraulisch trilblok berlinerwanden in de grond te trillen, een eenvoudige, tijdelijke, goedkope vorm van grondkering. Daarnaast hebben alle machines dubbelwerkende extra functies die het werken met bijvoorbeeld een betonschaar, sorteergrijper of sloophamer mogelijk maken.

Klaar voor de toekomst

Plannen voor de toekomst zijn er genoeg. Ruud en Bas zijn momenteel bezig met de uitbreiding van hun activiteiten. Onderdeel van die plannen is het sluiten van de oude locatie in Nijnsel – nu nog in gebruik voor de opslag van materialen en machines. De voorbereidingen voor de benodigde bestemmingswijziging zijn al lange tijd aan de gang. De broers zijn enthousiast over hun plannen. “We hebben hier 10,5 ha. grond waarvan we 3 ha. nodig hebben voor ons bedrijf. De rest gaan we inrichten als natuur, met wandelpaden, schotse hooglanders en water. Hiervoor zal het bedrijf glooiend ‘ingepakt’ worden, met een talud en aanplanting, waardoor het zal opgaan in het landschap en de omgeving. Met deze duurzame stap willen we onze locatie ook veilig stellen voor de toekomstige generaties.”

Tekort aan technisch personeel?

De oplossing is dichterbij dan u denkt...
Groeneveld Automatisch Smeersysteem

- Geen onderhoudstechnici nodig voor het benodigde dagelijkse smeeronderhoud
- Lagere operationele kosten en verhoogde inzetbaarheid van uw materieel
- Verzekerd van de juiste vetkwaliteit en optimale dosering per smeerpunt
- Bewezen betrouwbaar systeem

staad
staad voor kwaliteit

GROENEVELD
LUBRICATION SOLUTIONS
BY TIMKEN

www.groeneveld-group.com

Freshfilter



Hoogwaardige overdrukssystemen
voor al uw machines



- Gebruiksvriendelijk systeem dat gemakkelijk uitwisselbaar is.
- Langere standtijd filters door gepatenteerde luchtaanzuigtechniek.
- Filters van Freshfilter en andere merken altijd op voorraad.
- Hoge kwaliteit materialen met een snelle en professionele service.

Meer informatie:


www.freshfilter.nl


+31 162 522 427


info@freshfilter.nl

MATT NIELEN Constructies B.V.

Hulpstukken van Grondverzetmachines,
Landbouwwerktuigen, Constructiewerkzaamheden,
Machine Modificaties



**IJZERSTERK IN HET MAKEN
VAN UW PRODUCT!**



Heinz Moormannstraat 3
Tel : 0485-383098
info@mattnielen.nl

5831 AS Boxmeer
Fax: 0485-385042
www.mattnielen.nl



De man: Mart Wildhagen

Mart Wildhagen (61) is geboren en getogen in Breda. Mobile graafmachines hebben voor hem geen geheimen, want hij werkt er al mee sinds zijn 17de jaar. Inmiddels werkt hij ook al 14 jaar voor Gebr. Coremans Grondwerken B.V. in Breda, waar hij de vaste machinist is op een Doosan DX170W-5. Mart is getrouwd met Jeanne en samen hebben ze twee volwassen kinderen die al uit huis zijn. In zijn vrije tijd wandelt en fietst hij graag met zijn vrouw en pakken ze onderweg graag een terrasje.



De man



Hoe lang zijn jullie al onafscheidelijk?

“Deze Doosan is afgeleverd in 2017 en ik heb er inmiddels 2.600 uren mee gedraaid.”

Waarom heb je gekozen voor een Doosan?

“Mijn vorige graafmachine was ook een Doosan. Daar mocht ik over meebeslissen. Ik was er buitengewoon tevreden over, want hij werkte heel fijn. Ik heb er 15.000 uur mee gedraaid en hij wordt binnen het bedrijf nog steeds gebruikt. Bij deze tweede Doosan hebben we het er niet meer over gehad, maar ik ben er weer heel blij mee.”

Wat is er bijzonder aan deze Doosan?

“Er zit GPS op en een engcon draaikantelstuk. Dit is de eerste graafmachine waar ik een draaikantelstuk op heb zitten en als je dat eenmaal gewend bent wil je niets anders meer.”

‘Dit is mijn eerste graafmachine met een draaikantelstuk. Ik wil niets anders meer’

Het vergemakkelijkt het werken met lepels en het afwerken enorm. Ik hoef niet meer zo vaak de machine uit en degene die er bij staat krijgt het ook steeds beter; er is minder handwerk nodig. Ook de klimaatbeheersing in de cabine en het goede uitzicht vanuit de cabine zijn pluspunten.”

Wat maakt deze machine anders dan andere machines?

“De gewichtsverdeling is goed, waardoor de Doosan heel stabiel staat. Dat vind ik heel voornaam. De meeste machines zijn op de achteras wat zwaarder, waardoor ze geneigd zijn dieper in een terrein te zakken. Vanwege het draaikantelstuk heb ik ook nog een extra contragewicht, waardoor hij nog steviger op zijn banden staat. En omdat ik geen fan ben van enkele banden, zitten er dubbele banden op. Dat geeft nog meer stabiliteit. Wat mij betreft kan het niet stabiel genoeg zijn.”



zijn machine

De machine: Doosan DX170W-5

De Doosan DX170W-5 mobiele graafmachine heeft een krachtige, zuinige 6-cilinder motor en de ruimste cabine in zijn klasse. Dankzij verstevigde gietstukken, gesmede stalen scharnieren en versterkte arm en giek is het een betrouwbare machine die tegen een stootje kan. Grote, robuuste giek- en armcilinders zorgen voor een soepele en krachtige werking. De enorme capaciteit van de machine is het gevolg van een groot graafvermogen, grote trekkracht en een grote hefcapaciteit.

Is hij makkelijk in het gebruik?

“Ja, heel makkelijk, de hendels zijn licht en eenvoudig te bedienen. Ik heb mijn hele leven op graafmachines gezeten en die hebben niet veel geheimen voor me. Als ik tien minuten in de machine zit, weet ik hoe alles werkt. Dat is het voordeel als je veel ervaring hebt.”

Hoe zit het met het onderhoud?

“We doen al het onderhoud zelf bij Coremans. Ik controleer het oliepeil, maar olie verversen doen onze eigen monteurs. Dat is een grote luxe.”

Als je iets aan de machine zou kunnen veranderen, wat zou dat dan zijn?

“De machine is helemaal compleet. Ik heb er wel dubbele gereedschapsbakken onder gezet (links en rechts) maar ik vermoed dat die er op de nieuwste modellen standaard op zitten. Verder heb ik er op de voorkant een bak aan laten lassen om mijn kettingen te kunnen opbergen. Dat is ook makkelijk voor de grondwerkers, die er makkelijk bij kunnen.”

Wat is het mooiste karwei dat je hebt uitgevoerd?

“Ik werk het liefste iets helemaal af. En ik hou van de afwisseling die je met een mobiele graafmachine wel, maar met een rupsgraafmachine niet hebt. Op dit moment werk ik aan een nieuw tankstation in Tilburg: materiaal bijrijden, puinpanden afwerken, putten uitgraven, egaliseren, noem maar op.”

Kun je leven zonder de Doosan?

“Nou, dat is wel te hopen. Ik ben blij met mijn Doosan hoor, maar vind het ook fijn om vrij en thuis te zijn.”

En tenslotte, hoe zou je de relatie omschrijven tussen jou en de machine?

“Die is gewoon goed. Ik heb een hele goeie vrouw, dus ik denk er niet over om haar in te ruilen voor een Doosan. Maar ik heb iedere dag weer zin om met de Doosan te werken.”



Mart Wildhagen: ‘Deze bak vind ik enorm handig omdat ik zo kettingen en haken altijd gebruiksklaar heb.’



Word jij ook een nieuwe Doosan machinist?

Vraag dan nu jouw machinistenpakket aan met alle informatie over jouw toekomstige machine. Bestel je pakket op www.staad-groep.nl

Originele **Doosan** onderdelen

- Voor 15.00 uur besteld, de volgende morgen in huis!
- Wij hebben 96% van alle onderdelen voorradig

Altijd
Gratis verzending
binnen Nederland



BEL STAAD BEL ELM
+31 413 725 114 +31 102 004 383

Voor optimaal presterende machines

ATTACHMENT SOLUTIONS

GP
EQUIPMENT

Transmuntse 10
4031 TV Breda
794 Breda
T. +31 415 741 680
gp-equipment.com

gp-used.com gp-equipment.com

Marlomar
Spuiterij & Schadeherstel



- Spuitwerk
- Schadereparatie
- Carrosserieherstel
- Belettering
- Schadetaxatie



Gespecialiseerd in grondverzet- bouwmachines en transport

Ekkersrijt 7409, 5692 HL SON Telefoon 0499 49 60 50
info@marlomar.nl www.marlomar.nl

Specialist in groot(s) spuitwerk

SCHOONES B.V.
TRANSPORTBEDRIJF



Schoones Transport
Coppensdijk 7
5382 JR Vinkel
tel. +31 (0)73 532 14 74

www.schoonestransport.nl

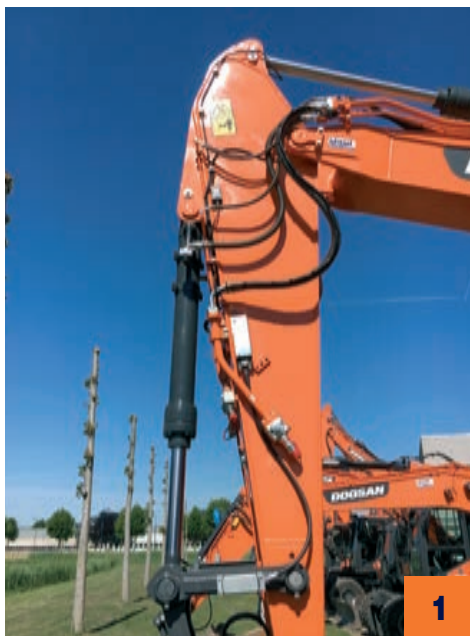
FLEXIBILITEIT IS ONZE KRACHT

Leverancier aan het woord

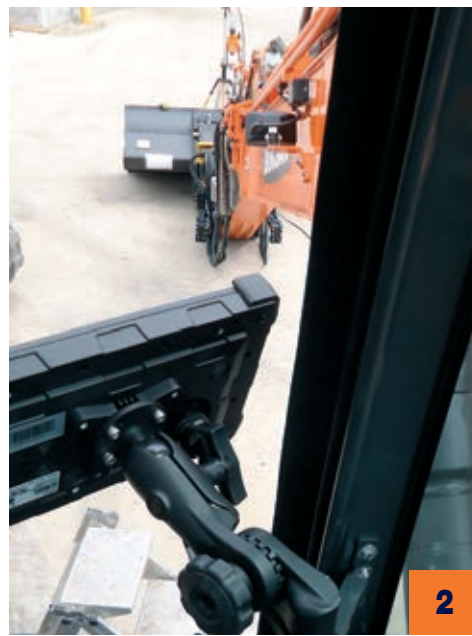
Heb jij nog geen GPS-systeem op jouw Doosan graafmachine? Dan kun je hier lezen wat je allemaal nodig hebt om met GPS te kunnen draaien.

Voor machinisten die draaien met Trimble GNSS machinebesturing maar onverhoopt tegen vragen aanlopen: download dan nu de app van Sitech. Hier vind je diverse oplossingen voor vraagstukken, uitleg en praktische instructie-video's. Download de App in de Appstore of Google Playstore.

1 De machine moet heeft een machinevoorbereiding nodig. Dit wil zeggen dat de juiste bekabeling op de machine aanwezig is met de benodigde componenten, zoals sensoren om de stand van de giek, arm en (kantel)bak te meten en een internetmodem om een data verbinding te kunnen maken.



2 De machine moet ingemeten en gekalibreerd zijn. De maten en hoekmetingen van de giek, arm en (kantel)bak worden nauwkeurig gemeten en in het systeem ingegeven. Daarnaast wordt de positie van de GNSS-ontvangers bepaald ten opzichte van de giekpen.



3 Naast de machinevoorbereiding moet er ook een cabkit gemonteerd worden. De cabkit bestaat uit een scherm en twee GPS-ontvangers.



4 Het GPS-systeem heeft GNSS correctiedata nodig om de positie binnen 2,5 cm nauwkeurig weer te kunnen geven. De correctiedata wordt ontvangen via een internetmodem.



Voor het modem moet een actief data-abonnement geactiveerd zijn. Naast een internetverbinding dient het systeem GNSS-correctiedata toegezonden te krijgen. Veelal worden deze data ingekocht bij een VRS aanbieder zoals VRSNOW, MoveRTK of 06-gps.

Het systeem geeft de positie binnen de 2,5 cm nauwkeurig weer met behulp van GNSS-correctiedata. Deze correctiedata worden ontvangen via een internetmodem.

5 Een 3D-model dient in het systeem gezet te worden om de machinist de juiste informatie te geven die nodig is om het werk te maken.



Bedankt!



Wij vinden samenwerking met onze leveranciers heel belangrijk. In combinatie met deze relaties leveren wij optimaal presterende machines die onze klanten helpen succesvol te zijn. Namens het hele team van Staad en Elm Bouwmachines:

Bedankt voor jullie aanwezigheid tijdens onze Grondverzetsdagen!



MATT NIELEN Constructies B.V.



ELM Bouwmachines: 'We zijn klaar voor de toekomst'

Afgelopen periode is een drukke periode geweest voor ELM bouwmachines. Terwijl er een grote verbouwing werd gerealiseerd van onder meer de kantoren en het magazijn, ging het afleveren én ombouwen van nieuwe machines gestaag door.

Er werd een flinke uitbreiding gerealiseerd voor het ombouwen van machines. In een van de grote hallen is een nieuwe bovenloopkraan opgebouwd, die met 10 ton hijsvermogen mans genoeg is om de steeds groter wordende projecten efficiënt te kunnen aanpakken. In de toekomst zal ook de spuiterij uitgebreid worden, om ervoor te zorgen dat alle custom-made machines in eigen beheer gemodificeerd en gespoten kunnen worden,

Wennen voor iedereen

Zeker in de beginperiode was het hectisch aan de Transportweg 10 in Waddinxveen. Twee bedrijven moesten samengevoegd worden en daar komt meer bij kijken dan je van tevoren kunt bedenken. De mensen moeten wennen aan elkaar, de manier van werken, aan de nieuwe ruimtes en aan de drukte van twee bedrijven. Gelukkig heeft iedereen

zijn schouders eronder gezet en beginnen de puzzelstukjes nu op hun plek te vallen. Het belangrijkste is in ieder geval goed gelukt: de klant heeft alleen de voordelen van de vernieuwing ervaren.

Specials

In de werkplaats staan naast diverse nieuw verkochte standaard machines ook 'specials'. Onder andere een Doosan DX530LC-5, die een nieuwe giek krijgt, een 30-tons graafmachine waarbij zowel de monogiek als de lepelsteel met twee meter verlengd worden, en een Doosan DX140LC-5 die een giekverlenging én een drijvend onderstel krijgt.

Met de overname en herinrichting van het voormalige ETEC pand is ELM Bouwmachines B.V. nu klaar voor de toekomst.

Grondverzetdagen 2019

De Grondverzetdagen 2019 waren weer één bruisend feest, zowel bij Staad als bij ELM Bouwmachines. Massa's mooie momenten lagen voor onze fotografen voor het oprapen. Een terugblik op twee geslaagde evenementen.





Machines afgeleverd!



Naast standaard uitgevoerde grondverzetmachines uit het leveringsprogramma van Doosan kunnen wij ook specifiek naar klantwens aangepaste machines leveren. Op deze pagina's vind je een selectie van de machines die onlangs zijn geleverd aan onze klanten.



CELM
BOUWMACHINES B.V.

Wat: 2x Doosan DX140W-5
Wie: De Klerk Groep B.V.
Waar: Lisse



CELM
BOUWMACHINES B.V.

Wat: Doosan DX140W-5
Wie: Loon- en Verhuurbedrijf
Gebr. de Jong
Waar: Hardinxveld-Giessendam



staad.

Wat: Doosan DX170W-5
Wie: Loonbedrijf J. Markusse
en Zn. B.V.
Waar: 's-Heer Abtskerke



staad.

Wat: Doosan DX165W-5
Wie: Cerfontaine B.V.
Waar: Berg en Terblijt



staad.

Wat: Doosan DX170W-5
Wie: Bart Broeders Grondwerken
Waar: America



staad.

Wat: Doosan DX255LC-5
Wie: Kraanverhuur- en Loon-
bedrijf Kattenberg V.O.F.
Waar: Genemuiden

Ervaar zelf een Doosan en



Wat: Doosan DX170W-5
Wie: De Wildt Kraanverhuur
Waar: Bleskensgraaf



Wat: Doosan DX140W-5
Wie: F. Vereijken en Zn.
Waar: Lieshout



Wat: Doosan DX63-3
Wie: Veehouderij van der Wouden V.O.F.
Waar: Lekkerkerk



Wat: Doosan DX300LC-5
Wie: Gerard Bos Machineverhuur B.V.
Waar: Ammerstol



Wat: Doosan DX190W-5
Wie: Verbruggen GWW
Waar: Volkel



Wat: Doosan DX10Z
Wie: Han Hermans Transport en Verhuur
Waar: Drunen



Wat: Doosan DX170W-5
Wie: A. Tuytel Loon- en Verhuurbedrijf B.V.
Waar: Oud Alblas



Wat: Doosan DX57W-5
Wie: Loon en grondverzetbedrijf M.C. Immerzeel
Waar: Noordwijk

Staat uw nieuwe machine de volgende keer hier?

Bel gerust voor een vrijblijvende offerte!

ELM Bouwmachines B.V.
+31 10 200 4383

Staad B.V.
+31 413 725 111

je wilt niets anders meer!

Complete Doosan DX255LC-5 voor

‘Pap, wordt dat later mijn machine?’

Vanuit de twee oranje oorfeuteuils voor het panoramaraam heb je een schitterend uitzicht op de natuurgebieden van het Hoge Bergse bos en het Lage Bergse bos. De kleuren contrasteren prachtig met de blauwe vloerbedekking. Je waant je in een chique club...

Draai je je om, dan zie je het kantoor van Nico Paul, eigenaar van Dijkshoorn Infra. Bestektekeningen op de grond, een bureau bezaaid met papieren, wielrenshirts met het logo van Dijkshoorn en lege vazen op een tafel. Daarin zaten de bloemen, gekregen toen hij de bovenverdieping van het gloednieuwe pand van Dijkshoorn aan de Rottebandreef in Bergschenhoek betrok.





De kleuren van vloerbedekking en fauteuils zijn tevens de bedrijfskleuren. Nico's nieuwe Doosan DX255LC-5 rupsgraafmachine is in diezelfde kleuren gespoten. Momenteel staat hij in Berkel en Rodenrijs, waar hij wordt ingezet bij de uitbreiding van industrieterrein Oudeland. "Het is een flinke klus", vertelt Nico. "We brengen er zo'n vier kilometer riool aan, verzetten 150.000 kuub grond en verwerken 10.000 ton asfalt. In oktober 2018 zijn we met dit project gestart. In het begin stonden we er met zeven graafmachines, nu nog met vijf, waaronder de Doosan. Ik verwacht dat we ons deel van het project rond de bouwvak kunnen afronden."

Samenwerking

Ondernemen zit in de familie: opa Dijkshoorn startte rond 1950 al met een loonbedrijf, dat later overging op zoon Willem, Nico's oom. Nico groeide op met machines, eerst in het boerenbedrijf van zijn vader en later als machinist in het loonbedrijf van zijn oom. Hij koos voor de zekerheid van een vaste baan als bedrijfsleider bij Heijmans. Maar het bloed kruipt waar het niet gaan kan en daarom startte Nico in 2011, samen met zijn drie neven, in Bleiswijk met Dijkshoorn Infra. Het jonge bedrijf groeit snel en is overal in de regio op grote werken te vinden. Er is een nauwe samenwerking met Loonbedrijf W.N. Dijkshoorn van neef Arie, die ook de meeste machines levert waarmee Nico zijn projecten uitvoert.



Opening

Vanwege de nauwe samenwerking met Loonbedrijf W.N. Dijkshoorn én vanwege de groei van Dijkshoorn Infra besloten de neven om samen een nieuw pand te betrekken op de locatie van Loonbedrijf W.N. Dijkshoorn in Bergschenhoek.

Terwijl neef Arie met zijn mensen op de benedenverdieping zit, werken Nico en zijn mensen boven in het modern vormgegeven pand, waar glas en metaal een sfeer van transparantie uitstralen. Deze zomer staat in het teken van de officiële opening, die op 12 juli zal plaatsvinden. Daarbij wordt de officiële openingshandeling verricht door Nico's vader Huib Paul en Arie's vader Wim Dijkshoorn.



Wat: Doosan DX255LC-5 Semi long reach
Wie: Dijkshoorn Infra
Waar: Bergschenhoek

Een eigen graafmachine

“Ik vond het leuk om zelf een graafmachine te kopen. En die wilde ik zo snel mogelijk hebben. We werken al jaren met ELM Bouwmachines - neef Arie koopt er zijn Doosans -, dus het sprak vanzelf dat ik ook voor deze machine bij Sander de Regt terecht kwam. We hebben ook wel even naar andere merken gekeken, maar die spraken me totaal niet aan. “De DX255LC-5 werd besteld in december en afgeleverd in maart 2019. “Omdat we veel rioolwerk doen, wilde ik een verlengde giek omdat je dan een verder bereik hebt. Het voordeel van ELM Bouwmachines is dat ze in Waddinxveen alles in huis hebben om dat ter plaatse aan te passen. En de machine is daar bovendien ook direct in onze bedrijfskleuren oranje en blauw gespoten. Dus in relatief korte tijd kon ik beschikken over de graafmachine”, aldus Nico. Machinist Jeroen had een stem in de uitrusting van de machine. De Doosan is compleet uitgevoerd met een vast kantelstuk, centrale smering en GPS. Vanwege de verlengde giek is hij aan de achterzijde verzwaard met extra contragewicht.

Naar volle tevredenheid

Alhoewel Nico niet zelf op de graafmachine werkt – “Ik bemoei me met andere zaken, ik doe de aanbestedingen en zorg voor de continuïteit.”-, ging hij wel regelmatig met zijn zontje van vijf bij ELM Bouwmachines kijken naar de voortgang. Inmiddels wordt de graafmachine al enkele maanden naar volle tevredenheid ingezet. “Als ik in het verleden bij Heijmans een machine nodig had, werd dat geregeld. Daar had je dan geen omkijken naar. In je eigen bedrijf is dat heel anders. Het zelf aankopen van zo'n machine is toch een proces waar meer bij komt kijken dan je denkt. Ik heb er heel veel lol in dat dit mijn kraan is; daar ben ik echt trots op. En het is echt kicken als je zontje dan vraagt: pap, wordt dat mijn kraan als ik groot ben? “

staad.

Afhaalvestigingen:
Staad Bergen op Zoom, Bergsebaan 46
Staad Veghel, Doornhoek 3945
Rentelm Benthuizen, Boslaan 10

RENTELM
GRAAFMACHINE VERHUUR

Meer werk dan machines? Hieronder zie je enkele machines uit onze uitgebreide verhuurvloot



Doosan DX63-3



Doosan DX225LC-



DX170W-5



Meer informatie over jouw geschikte verhuurmachine? Bel Staad +31 413 725 116 of Rentelm +31 85 047 90 84. Wij helpen je graag verder!



Voor optimaal presterende machines

Gebruikte machines

Staat de machine voor jou hier niet tussen? Bel Sijmen +31 6 21 49 00 74



Wat: Doosan DX10Z
Jaar: 2018



Wat: Doosan DX140W-5
Jaar: 2017 | 1.225 uur



Wat: Doosan DX160LC
Jaar: 2008



Wat: Doosan DX160W-5
Jaar: 2018 | 600 draaiuren



Wat: Doosan DX225LC
Jaar: 2008



Wat: Doosan DX340LC-5
Jaar: 2018 | 998 uur



www.dllgroup.com

DLL en Doosan Ruimte om te ondernemen

Of het nu gaat om Doosan grondverzet machines of andere bedrijfsmiddelen...met leasing investeert u in kansen voor de toekomst. En houdt u tegelijkertijd financiële speelruimte over om te ondernemen.

- Compleet leaseaanbod
- Tot 100% financiering van uw machines of bedrijfsmiddelen
- Kans om te groeien en innoveren
- Investeren met behoud financiële speelruimte
- Transparante tarieven
- Heldere maandelijkse vaste kosten

Contact

Guido Guiking
Account Manager
T 06 1108 2985

DLL Vendorlease B.V.
Vestdijk 51
Postbus 652
5600 AR Eindhoven
E pswteam@dllgroup.com



Dankzij **jou** kan de machinist snel aan de slag met zijn Doosan!



Voel **jij** je
aangesproken?

Kijk dan voor de vacature opbouw-
monteur en alle andere vacatures op
www.elmbouwmachines.nl/vacatures
en www.staad-groep.nl/vacatures



Nieuwe minigravers met veel nieuwe mogelijkheden

Met de eindgebruiker in het achterhoofd heeft Doosan twee nieuwe modellen minigravers uitgebracht: de DX27Z en de DX35Z. Deze nieuwe modellen beschikken over veel nieuwe mogelijkheden.

Beide machines hebben een hogere productiviteit en een lager brandstofverbruik. Dit heeft Doosan waar gemaakt door het hydraulische systeem elektronisch te optimaliseren.

Daarnaast is in beide machines een motor van de nieuwe generatie ingebouwd en vergen de machines minder onderhoud. Dat komt jouw beschikbaarheid en exploitatiekosten natuurlijk alleen maar ten goede!

Wil je meer weten? Neem dan contact op met jouw vertegenwoordiger bij Staat of bij ELM Bouwmachines.

Even voorstellen...

Wie: Niels de Jong (37), werkzaam bij Elm Bouwmachines sinds maart 2019.

Relatie: Samenwonend met Anne en 3 kinderen.

Opleiding: Mobiele werktuigen niveau 3.

Werk: Nadat ik een tijd in de horeca had gewerkt was het tijd voor iets anders. Ik heb 12 jaar met funderingsmachines gewerkt en nu regel ik als werkplaatschef bij ELM Bouwmachines de nieuwbouw en speciaalbouw.

Hobby's: Ik heb vanaf kinds af aan een passie voor techniek en koken vind ik ook leuk om te doen

Motto: Neem de tijd, dan hoef je het maar 1 keer te doen!



Wie: Eline Sigmans (24) Heeswijk Dinther

Relatie: Ik ben twee jaar samen met Teun. Grappig feitje: hij werkt letterlijk in het bedrijf dat tegenover Staad in Veghel gevestigd is. Sinds kort wonen we samen in ons nieuwe huisje in Heeswijk-Dinther.

Opleiding: Na mijn HBO opleiding Communicatie & Organisatie volgde ik een master Communicatiewetenschappen in Utrecht. Daar ben ik in januari 2019 afgestudeerd.

Hobby's: Ik ga graag naar festivals. Ook houd ik ervan om de stad in te gaan om een hapje te eten of te winkelen. Wekelijks wandel ik met mijn moeder.

Werk: Bij Staad verzorg ik de Werving & Communicatie en dit is mijn eerste échte baan. Tijdens mijn hbo-opleiding heb ik twee stages gelopen bij bol.com, mijn masterscriptie schreef ik bij Gemeente Meierijstad. Ook werkte ik vaak bij het bedrijf van mijn vader op de marketingafdeling. Grappig feitje: ook dat bedrijf is tegenover Staad in Veghel gevestigd. Ik heb dus van alles gezien! En had daarom toen ik bij Staad binnenliep heel snel door dat het mij hier past. De combinatie van nieuwe collega's werven en Staad neerzetten als een geweldig bedrijf, vind ik dan ook super! Heb je dus vragen over hoe het is om bij Staad te werken? Of wil je wat weten over onze website of onze nieuwsbrieven? Bel mij gerust, ik help je graag!

Breinwerk

Hoofdprijs: Miniatuur DX380LC-5
2e prijs: Een Doosan fanpakket
3e prijs: Doosan DX300LC-5 knuffel

De woorden zitten horizontaal, verticaal en diagonaal in alle richtingen in de puzzel verstopt. Zoek ze op en streep ze af. De overblijvende letters vormen achter elkaar gelezen de oplossing.

AANNEMER	FLEXIBEL	MONTEUR	TYPE
AANPAK	GEBOUW	NIEUW	UITVOERDER
BETEKENIS	GPS	NORMEN	VEILIGHEID
BRON	GRONDWERKER	OPLOSSING	VERANDERING
BRUG	IDEE	OPTIES	WEG
CONSTRUCTIE	JONG	PLAN	ZOMER
CULTUUR	KANAAL	PROCES	
DIJK	MINIGRAVER	SNEL	
EIGENDRAAIER	MODEL	SPECIFIEK	

A	P	L	T	I	D	E	E	O	J	D	B	I	N	D	
R	R	E	F	B	S	P	G	P	U	B	U	R	C	R	
E	O	U	L	R	Y	I	T	T	V	R	C	V	U	O	
K	C	O	E	T	E	R	N	I	M	O	D	E	L	G	
R	E	D	X	T	E	D	E	E	N	N	I	R	T	A	
E	S	N	I	N	N	E	R	S	K	G	C	A	U	A	
W	U	O	B	E	G	O	T	E	E	S	N	U	N		
D	H	R	E	T	H	R	M	N	O	P	T	D	R	P	
N	P	M	L	E	U	G	D	R	E	V	G	E	J	A	
O	Z	E	S	C	N	R	I	C	O	E	T	R	B	K	
R	O	N	T	O	A	P	I	L	W	U	E	I	N	A	
G	M	I	J	A	O	F	L	N	I	L	L	N	U	N	
I	J	E	M	I	N	I	G	R	A	V	E	R	G	K	A
E	R	E	M	E	N	N	A	A	N	A	V	A	N	A	
P	R	A	K	G	N	I	S	S	O	L	P	O	K	L	

©www.puzzelpro.nl

□	□	□	□	□	□	□	□	□	□	□	□	□		
□	□	□	□	□	□	□	□	□	□	□	□			
□	□	□	□	□	□	□	□	□	□	□	□	□	□	□

*Oplossing Grondwerk voorjaar:
 Optimaal presterende machines*
 De drie winnaars:
 1. Rik Ceelen, 2. J. Bolders en 3. Fam. Grefte.

Stuur je oplossing voor 20 augustus 2019 naar eefje@staad-groep.nl

Even rust...



Xtra Optie

Dakraam zonder bolling: geen vertekend beeld

Werken met een gestrekte giek om hoog in de bomen te kunnen komen en toch een perfect zicht hebben? Dan hebben wij de oplossing! Een dakraam zonder bolling betekent geen vertekend beeld. Deze wordt bovenop de cabine geplaatst inclusief ruitenwisser. Het team van Arie Arts Boomverzorging heeft met de nodige kennisuitwisseling met de monteurs van Staad deze innovatieve oplossing bedacht. De machinist is lyrisch over het resultaat en kan met nog meer plezier zijn werk uitvoeren!

Een mooie Xtra optie voor je graafmachine!

AGENDA 2019

Matexpo
 11-09-2019 t/m 15-09-2019
 Kortrijk Xpo België

Bouw Compleet
 9, 10 & 11 oktober
 Evenementenhal Hardenberg

Wilt u hier ook uw evenement vermelden? Bel of mail de redactie.



*'Het mooiste is als ze zeggen
'dat gaat niet lukken' en ik
laat zien dat het wel kan'*

Johan Swinnen, zelfstandig machinist.



ELM Bouwmachines B.V.
Transportweg 10
2742 RH - Waddinxveen
+31 102 004 383
info@elmbouwmachines.nl
www.elmbouwmachines.nl



Bas Veldhuizen
Verkoop
+31 102 004 383
info@elmbouwmachines.nl

Jelco Wijsman
Werkplaatsplanning
+31 102 004 383
jelco@elmbouwmachines.nl

Anno Blonk
Verkoop
+31 6 86 87 67 42
anno@elmbouwmachines.nl

Maurice de Heer
Werkplaatsplanning
+31 102 004 383
maurice@elmbouwmachines.nl

Sander de Regt
Verkoop
+31 6 20 73 71 40
sander@elmbouwmachines.nl

Niels de Jong
Werkplaats
+31 102 004 950
niels@elmbouwmachines.nl

Gerben Brouwer
Verkoop
+31 6 86 82 28 36
gerben@elmbouwmachines.nl

Robert Vente
Magazijn
+31 102 004 383
robert@elmbouwmachines.nl

Doosan Verkoopgebied



Werkgebied:			
Utrecht en Noord-Holland:	Gerben Brouwer	+31 6 86 82 28 36	
Zuid-Holland:	Anno Blonk	+31 6 86 87 67 42	
Zeeland en West-Brabant:	Joost van der Ven	+31 6 44 11 46 12	
Zuid-, Oost- en Midden Brabant:	Johan Zijlmans	+31 6 21 81 94 82	
Gelderland, Overijssel en Flevoland:	Cor Verbeek	+31 6 15 20 81 40	

Openingstijden:

ELM Bouwmachines

Maandag - vrijdag: 07:00 - 17:30 uur. Zaterdag: 08.00 - 12.00 uur

Staad Veghel

Maandag - vrijdag: 07.00 - 17.30 uur. Zaterdag: 08.00 - 12.30 uur

Staad Bergen op Zoom

Maandag - vrijdag: 08.00 - 18.00 uur . Zaterdag: 08.00 - 12.00 uur

Daag ons uit: wij zijn ook



staad.

Staad B.V.
Doornhoek 3945
5465 TC Veghel
+31 413 725 111
info@staad-groep.nl
www.staad-groep.nl

Bergen op Zoom
Bergsebaan 46
4622 RN Bergen op Zoom
+31 164 308 000



Verkoop en Marketing

Frank Verbij
Demonstrateur
+31 6 15 29 50 36
frankverbij@staad-groep.nl

Johan Zijlmans
Verkoop nieuwe machines
+31 6 21 81 94 82
johan@staad-groep.nl

Pieter Staadegaard
Verkoop nieuwe machines
+31 6 15 05 67 62
pieter@staad-groep.nl

Cor Verbeek
Verkoop nieuwe machines
+31 6 15 20 81 40
cor@staad-groep.nl

Joost van der Ven
Verkoop nieuwe machines
+31 6 44 11 46 12
joostvanderVen@staad-groep.nl

Lieke van der Zanden
Verkoop trainingen en compacte machines
+31 6 25 21 08 79
lieke@staad-groep.nl

Jeroen van der Borgh
Verhuur
+31 6 25 34 98 84
jeroen@staad-groep.nl

Johan Versteijnen
Verhuur
+31 6 83 59 42 79
johanversteijnen@staad-groep.nl

Sijmen Staadegaard
In- en verkoop
gebruikte machines
+31 6 21 49 00 74
sijmen@staad-groep.nl

Yanieke Jussen
Marketing en
Communicatie
+31 6 15 45 62 43
yanieke@staad-groep.nl

Eefje van der Meijden
Marketing en
Communicatie
+31 6 15 46 66 46
eefje@staad-groep.nl

Aftersales

Wilco van Heel
Magazijn
+31 413 725 114
wilco@staad-groep.nl

Willem Dortmans
Magazijn
+31 413 725 114
willem@staad-groep.nl

Chris Rijk
Magazijn
+31 413 725 114
chrisrijk@staad-groep.nl

Arnold Buys
Magazijn
+31 164 308 004
magazijn.boz@staad-groep.nl

Corné Vromans
Service planning
+31 413 725 113
corne@staad-groep.nl

Ewout Borgers
Service planning
+31 413 725 113
ewout@staad-groep.nl

John Slegers
Planning nieuwe machines
+31 6 25 34 98 79
john@staad-groep.nl

Iris van der Heijden
Service planning
+31 413 725 113
iris@staad-groep.nl

Theo van Dongen
planning nieuwe machines
+31 6 15 42 64 02
theo@staad-groep.nl

Algemeen

Martijn van Vroonhoven
Hoofd P&O en kwaliteit
+31 6 44 05 54 96
martijn@staad-groep.nl

Eline Sigmans
Werving & communicatie
+31 6 21 31 78 74
eline@staad-groep.nl

Robert de Jong
Hoofd productie
+31 6 51 21 00 57
robert@staad-groep.nl

Thijs van Hal
Coördinator afleveringen en
trainingen
+31 6 21 97 25 53
thijs@staad-groep.nl

Jan Willem Staadegaard
Algemeen ondersteunend
+31 6 21 97 80 38
janwillem@staad-groep.nl



jouw machinepartner!

**ERVAAR ZELF EEN DOOSAN EN
JE WILT NIETS ANDERS MEER!**



DOOSAN



**BEL VANDAAG NOG VOOR EEN
DEMO OP JOUW EIGEN WERKLOCATIE**

ELM Bouwmachines B.V. +31 102 004 383 Stad B.V. +31 413 725 111