

DOOSAN
ELECTRIC

Mini graafmachine

DX19 Electric

Nominaal vermogen	15 kW
Bedrijfgewicht	2,1 t
Maximale inhoud bak	71 l



Bijzonder veelzijdig en betere prestaties

Aanpasbaar en soepel

Het open-center hydraulisch systeem van de Doosan DX19 Electric heeft pompen met variable opbrengst waardoor de het elektrovermogen efficiënt gebruikt wordt, voor maximaal pompdebiet, comfortabel, soepel en nauwkeurig te kunnen werken.

- De combinatie van kortere cyclustijden en de beste uitbreekkracht in zijn klasse zorgt voor maximale productiviteit.
- Door het direct beschikbaar vermogen bij een laag toerental werk de machine heel soepel.
- Dankzij het inschuifbare onderstel kunt u gebouwen door de deuropening binnenrijden.
- De grote verscheidenheid aan aanbouwdelen biedt maximale veelzijdigheid.



Inschuifbaar onderstel

Dankzij het inschuifbare onderstel kunt u gebouwen door de deuropeningen binnenrijden. De zijdelings verplaatste graafarm biedt een uitstekend zicht op het werk. De duurzame uitschuifbladen zijn eenvoudig te gebruiken. De cilinder is aan de linkerkant geplaatst waardoor er minder kans is op schade aan objecten in de buurt.

Transporteerbaarheid

De Doosan DX19 Electric past eenvoudig op een conventionele aanhanger. Door de in de bovenbouw geïntegreerde verankeringspunten gemakkelijk te vervoeren.

Meer en hoger heffen

De grote kiephoogte maakt het laden van vrachtwagens gemakkelijk en de grote reikwijdte zorgt ervoor dat de machine tijdens het graven minder vaak hoeft te worden verplaatst. Met de hoge stabiliteit en het grote hefvermogen, samen met het hoogste debiet van de hulphydrauliek in zijn klasse, is de Doosan DX19 Electric de meest veelzijdige machine met een groot aantal verschillende aanbouwdelen.

Uitschuifbaar dozerblad: Lang dozerblad voor hoge stabiliteit en wordt vaak gebruikt als handveger en blik.



Maximaal besturingsgemak

Ergonomisch ontwerp voor minder inspanning en efficiënt werken

Het proportionele hulpdebiët zorgt ervoor dat de graafmachine veel vermogen heeft maar toch soepel en veilig kan worden bediend.

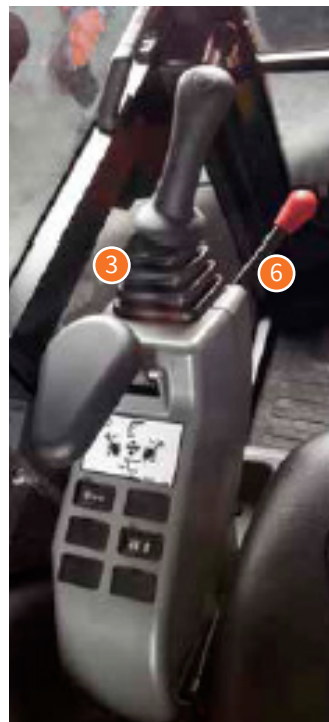
Door gebruik te maken van de gevoelige joysticks en de handig geplaatste bedieningselementen, kunt u veilig en vertrouwd werken met minimale inspanningen. Zelfs de schakelaars zijn ergonomisch geplaatst op basis van de frequentie waarmee ze worden gebruikt. U hebt de hoogste standaarden op het gebied van efficiency binnen handbereik.



Display

Alle parameters worden op één overzicht weergegeven met een nieuw bedieningspaneel (automatisch motor uitschakelen, automatisch cabineverlichting uitschakelen, geluidssignaal in geval van een storing)

1. Urenteller, servicecodes, spanning, onderhoudsklok, toerental
2. Algemeen alarm
4. Twee snelheden
5. Elektromotor alarm
6. Verlichting
7. Accumeter en alarm
8. Veiligheidsgordel
9. Alarm hydrauliek
10. Informatietoets: displaymenu



Rechter paneel

1. Hendel voor dozerblad en schakelaar voor hoge snelheid
2. Rijsnelheidschakelaar
3. Proportionele joystick (optioneel)
4. Bedieningspaneel
5. Bekerhouder
6. Lock out hendel voor hydrauliek
7. Opbergvak



Linker paneel

Proportionele joystick (optioneel) (met claxontoets) en schakelaar voor in- en uitschuiven onderstel.

Laadmogelijkheden

Laadtijd

De accu wordt geleverd met type 2 HV laad connector en een on board lader van 6.6 kW. De laadtijd bedraagt 3 uur (380V/63A), 6 uur (380V/32A) of 12 uur (220v/16A). U kunt de machine dus gemakkelijk binnen een nacht geheel opladen.

Accu

Accupakket LFP 105 | 350 V / 32 kWh met capaciteitsmeter en led indicator. Hoog Voltage systeem waardoor minder verlies en grotere efficiency bereikt wordt.

Inzetbaarheid

De Doosan DX19 Electric heeft een inzetbaarheid van acht uur. Op basis van praktijktest resultaten.



Certificeringen

Veiligheid gegarandeerd: alles wat je moet weten over veiligheidseisen en certificeringen

Werken met elektrische machines vraagt om het naleven van veel wet- en regelgeving. Dat is enorm belangrijk om uw gezondheid en veiligheid te garanderen, evenals die van onze eigen monteurs. Wij leggen graag in het kort enkele van deze certificeringen aan u uit.



Veiligheidseisen

Elektrische voertuigen ontvangen sinds 1 april 2011 enkel een typegoedkeuring wanneer deze voldoen aan specifieke veiligheidseisen, op het moment dat ze elektrisch worden gebouwd of omgebouwd tot elektrisch aangedreven of hybride elektrische voertuigen (RDW.nl). EMC R10 automotvie, IP69 en NEN ISO 5006-normering zijn voorbeelden van specifieke veiligheidseisen. Wat houden deze certificeringen in?

EMC R10 automotive

'EMC' staat voor Elektro Magnetische Compatibiliteit, 'R10' is een component en 'automotive' staat voor de motorvoertuigen-industrie. De EMC R10 Automotive certificering omvat een verscheidenheid aan typegoedkeuringstests. Dit houdt in dat een machine getoetst wordt op alle Europese auto-elektronica regels zoals emissies en RF-immuniteit.

IP

Een Ingress Protection (IP)-classificatie is een methode waarmee de beschermingsgraad van het materiaal van behuizingen (of andere objecten) wordt aangegeven. Zo geeft een IP-waarde aan of het materiaal bestand is tegen bijvoorbeeld het binnendringen van water, voorwerpen of stof. Dit is belangrijk om de mechanische apparatuur te beschermen. De Doosan DX19 Electric bevat een IP rating die een van de hoogst mogelijke beschikbaar is.

NEN ISO 5006-normering

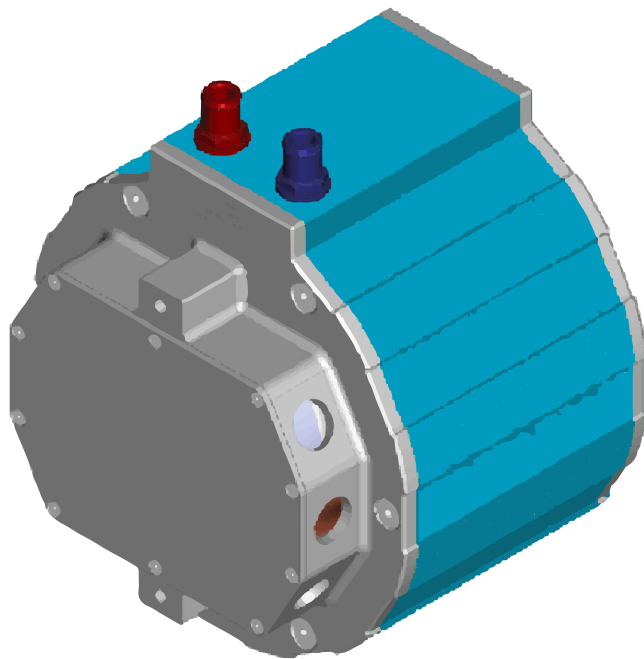
Deze internationale norm specificeert een testmethode voor het bepalen en evalueren van het zicht van de machinist. Doordat de accu's van onze elektrische machines compact zijn, blijft het zichtveld van de machinist vanuit zijn cabine optimaal.



Topprestaties en capaciteit

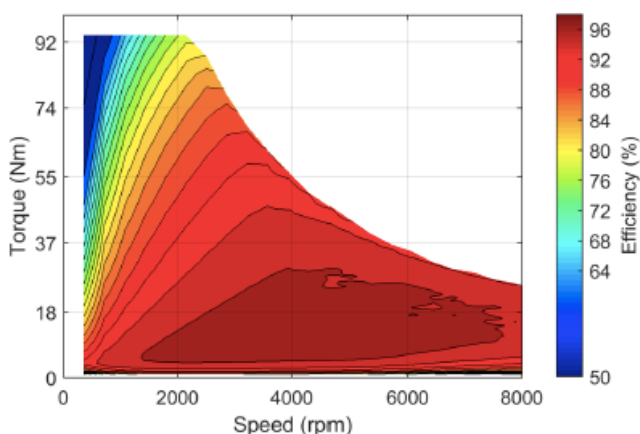
Het vermogen om productiever te zijn

De elektromotor van de Doosan DX19 Electric heeft een hoog constant vermogen motor ook wel PM (permanent magnet) genoemd. De motor is speciaal ontwikkeld voor deze grondverzetmachine zodat de Doosan DX19 Electric een hoog koppel kan leveren hand in hand met een hoge efficiëntie en is ook nog eens onderhoudsvrij.

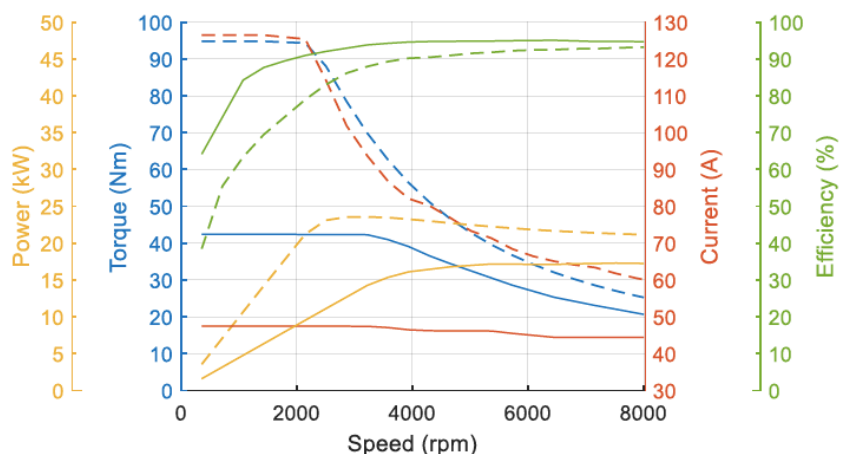


Water gekoelde elektromotor met 15kW continu vermogen

Gesimuleerde efficiëntie van motortoepassing



Gesimuleerde karakteristieke motorparameters





De ideale werkruimte

Comfortabel werken

De geavanceerde ISO-gecertificeerde ROPS-cabine met overdruk biedt, samen met het uitstekende zicht en de grote stabiliteit, de gebruiker optimaal comfort en veiligheid. Terwijl u comfortabel zit, kunt u gemakkelijk bij verschillende opbergvakken en heeft u 360 graden duidelijk zicht op de werkplek. Minimale geluids- en trillingsniveaus.



Goed zicht rondom

De cabine beschikt over grote ruiten en smalle stijlen en biedt optimaal zicht rondom. Gemakkelijk met gasveer te openen lichte, starre voorruit.



Ergonomische cabine

Ruime cabine met veel beenruimte, stevige ergonomische pedalen, grote en vlakke vloer, bekerhouder, opbergvak en nog veel meer.

Bedieningspanelen in cabine

Doordat de bedieningspanelen opklapbaar zijn, is het makkelijk schoon te maken en word er daarnaast extra voet en beenruimte gecreëerd.

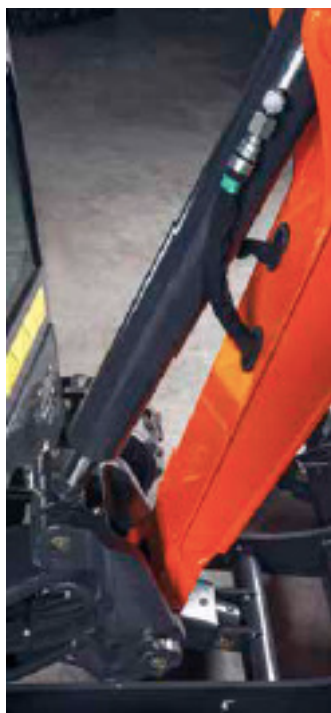


Toegang tot cabine: Dankzij de brede deur is instappen en plaats nemen erg eenvoudig.

Lange levensduur en laag onderhoud

Betrouwbare prestaties voor lage kosten gedurende de gehele levensduur

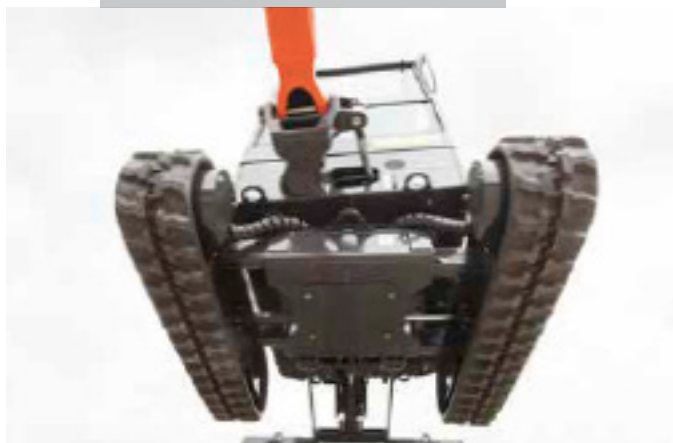
Versterkt chassis en geoptimaliseerd vormgegeven giek zorgen voor een gelijkmatige verdeling van de belasting en voor een grote duurzaamheid. Materialen van topkwaliteit, de meest geavanceerde computergestuurde ontwerpmethoden en duurproeven onder de zwaarste omstandigheden geven u de zekerheid dat uw graafmachine lang meegaat. De Doosan DX19 Electric is ontworpen voor laag onderhoud met lange intervallen zodat de machine een hogere beschikbaarheid heeft. Bovendien staan ervaren, VOP NEN - 9140 gecertificeerde en door Doosan opgeleide monteurs klaar om eventueel extra ondersteuning te leveren.



Zwenkziekverstelling

De zwenkruk en de zwenkziekverstelcilinder zijn groot uitgevoerd voor kracht en stabiliteit.

Onderstel: Sterk en uitschuifbaar
onderstel: van 980 mm tot 1360 mm.



Dozerblad met cilinder en hydraulische leidingen

Het dozerblad is uitschuifbaar zodat het op de breedte van het onderstel is af te stellen. De hydraulische leidingen op het dozerblad zijn bij de cabine gesplitst om ze eenvoudig te kunnen vervangen.

Cilinders en beschermde leidingen

De cilinder is goed beschermd boven de giek geplaatst. De leidingen lopen eveneens goed beschermd binnen in de giek.

Gegroepeerde smeerpunten

Voor een eenvoudiger onderhoud zijn de smeerpunten gegroepeerd.

Technische specificaties

Elektromotor

Permanente magnet	Motor met hoog constant vermogen
Nominaal vermogen	15 kW
Maximaal netto koppel	95 Nm

Hydraulisch systeem

Pomptype	Dubbelwerkende zuigerpomp met tandwielpompe
Pompvermogen	41,3 l/min
Pomp 1 capaciteit bij 2500 tpm	11,3 l/min
Pomp 2 capaciteit bij 2500 tpm	15 l/min
Pomp 3 capaciteit bij 2500 tpm	15 l/min
Debiet hulphdrauliek	30 l/min
Drukontlasting hulphdrauliek	180 bar

Prestaties

Graafkracht bak (ISO 6015)	20835 N
Graafkracht arm (ISO 6015)	10371 N
Graafkracht lange arm (ISO 6015)	9297 N
Trekkracht trekslang	19380 N
Rijsnelheid snel/langzaam	4,0 / 2,5 km/u
Klimvermogen	30°

Gewichten

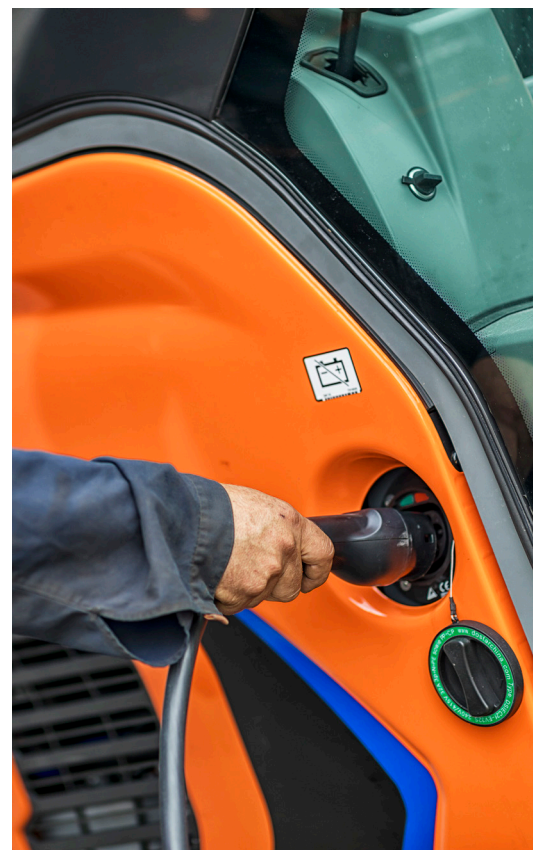
Bedrijfsgewicht met cabine	2120 kg
Bedrijfsgewicht met kap	2024 kg

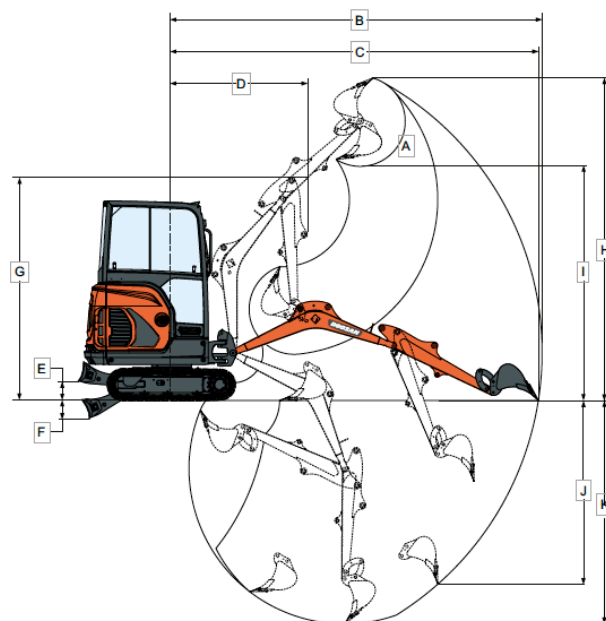
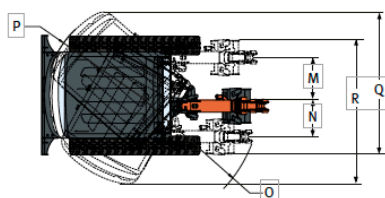
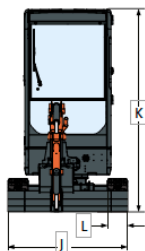
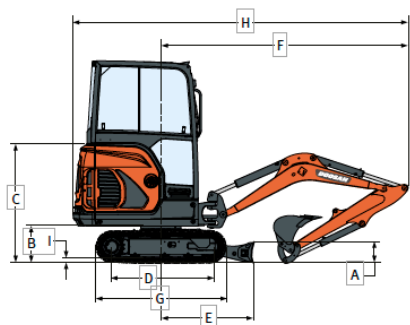
Inhoudvloeistoffen

Hydraulisch systeem	19 l
Eindaandrijving (elk)	0,4 l

Zwenkmechanisme

Zwenksnelheid	8,4 tpm
Giekwinkelhoek L/R	80° / 60°
Zwenkaandrijving	Orbitmotor





Afmetingen

A. Hoogte dozerblad	235 mm
B. Bodemvrijheid	419 mm
C. Hoogte motorkap	1340 mm
D. Lengte rupsketting op bodem	1114 mm
E. Middellijn machine op dozerblad	1252 mm
F. Minimale radius in rijstand	2812 mm
G. Totale rupslengte	1476 mm
H. Transportlengte	3812 mm
I. Hoogte profiel rupsketting	25 mm
J. Bladbreedte (ingeschoven)	1360 (980) mm
K. Totale hoogte	2299 mm
L. Breedte rups	230 mm
M. Offset giek links	433 mm
N. Offset giek rechts	589 mm
O. Minimale draaicirkel	1154 mm
P. Zwenkvrijheid, achterzijde	1009 mm
Q. Werkbreedte bij maximale draaiing rechts	1801 mm
R. Werkbreedte bij maximale draaiing links	1645 mm

Werkbereik

A. Draaihoek bak	196°
B. Max. bereik	4257 mm
C. Maximaal bereik op grondniveau	4214 mm
D. Min. zwenkstraal	1561 mm
E. Max. bladhoogte	300 mm
F. Max. bladdiepte	254 mm
G. Max. hoogte bij min. zwenkstraal	2564 mm
H. Max. graafhoogte	3701 mm
I. Max. loshoogte	2693 mm
J. Max. diepte verticale muur	2115 mm
K. Max. graafdiepte	2565 mm

DOOSAN

ELECTRIC